



Auf die Spitze gestellt

*Titelbilder:
Grün hinter Blau
und
Kleines Rotes*



Hans Kommm ● FINDEN UND ERFINDEN
Galerie im Druckhaus und Zeitungsverlag Waiblingen



Druckhaus
Waiblingen

Gewerbegebiet
Ameisenbühl
Albrecht-Villinger-Straße 10
71332 Waiblingen



Zur Eröffnung der Ausstellung

Hans Komm ● FINDEN UND ERFINDEN

am Sonntag, den 14. Juni 2015,
um 11 Uhr
laden wir Sie und Ihre Freunde herzlich ein.

Galerie im Druckhaus und Zeitungsverlag Waiblingen

Begrüßung:
Herr Villinger

Einführung:
Stefanie Schottka M.A.

Dauer der Ausstellung:
14. Juni – 31. Juli 2015

Öffnungszeiten:
Montag bis Donnerstag 8.00–17.30 Uhr, Freitag 8.00–16.30 Uhr



Hans Komm
1947 geboren
in Schwäb. Hall
heute
Grafik-Design
Druckgrafik
und Malerei
in Geradstetten
zeigt konkrete
Bilder aus
verschiedenen
Werkgruppen



Hans Komm ● FINDEN UND ERFINDEN

Ausstellung in der Galerie im Druckhaus
und Zeitungsverlag Waiblingen
14. Juni bis 31. Juli 2015

Bilderliste

Guten Tag,
diese Bilderliste möchte Sie durch
die Ausstellung

Hans Komm
FINDEN UND ERFINDEN

begleiten und Ihnen ein paar Infor-
mationen zu den Bildern geben.
Wir wünschen Ihnen einen ange-
nehmen Rundgang.



Februarform, 2003
LW, Eitempera
135x100
2.200,-



Punktreihung, 1999
LW, Eitempera
135x100
2.200,-



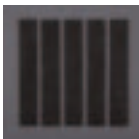
**Punkte in blauem
Rahmen**, 1997
Bütten, Eitempera,
135x100,
880,-

TREPPE 1:

Verschiedene Arbeiten aus den
Werkgruppen: **Streifen vertikal**,
Monatsformen und **Teilung**



G 60, 2003
LW, Eitempera
je 60x60
6-teilig
7.200,-



Streifen vertikal 1
2014, MF
Eitempera, Collage
135x100
420,-



Streifen vertikal 2
2014, MF
Eitempera, Collage
135x100
420,-



Streifen vertikal 3
2014, MF
Eitempera, Collage
135x100
420,-



Streifen vertikal 4
2014, MF
Eitempera, Collage
135x100
420,-



Streifen vertikal 5
2014, MF
Eitempera, Collage
135x100
420,-



Kleines Rotes, 2008
LW, Acryl
80x80
1.800,-



Upstairs, 2009
LW, Acryl
80x40, Diptychon
1.200,-



Märzform, 2003
MF, Acryl
125x60, Diptychon
1.800,-



Kein Einblick, 2010
MF, Acryl
je 60x60, 4-teilig
1.200,-



Teilung, 2007
LW, Eitempera
50x100, Diptychon
1.200,-



Teilung 1, 2005
P, Eitempera
30x30
380,-



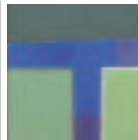
Teilung 2, 2006
P, Eitempera
30x30
380,-



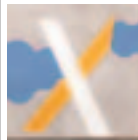
Teilung 3, 2006
P, Eitempera
30x30
380,-



Teilung 4, 2005
P, Eitempera
30x30
380,-



Teilung 5, 2006
LW, Eitempera
80x80
1.200,-

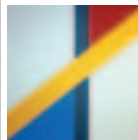


Mauvaise Direction 5
2003
LW, Acryl
100x100
1.800,-

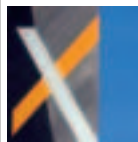
ETAGE 1:
"Mauvaise Direction" ist ein
Bildthema das auf einer Studien-
reise durch die Ardèche entstand.



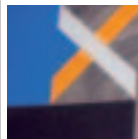
X 1, 2012
LW, Acryl
100x100
1.800,-



X 2, 2012
LW, Acryl
100x100
1.800,-



Mauvaise Direction 1
2004
LW, Acryl
100x100
1.800,-



Mauvaise Direction 2
2004
LW, Acryl
100x100
1.800,-



Mauvaise Direction 3
2004
LW, Acryl
100x100
1.800,-



M. D. in Colombier
2003
P, Zeichnung/Aquarell
31x31
480,-



Y bei Colombier
2003
P, Zeichnung/Aquarell
31x31
480,-



X grün, 2014
LW, Acryl,
30x30
480,-



X rot, 2014
LW, Acryl,
30x30
480,-



M. D. grau, 2012
LW, Acryl,
30x30
480,-



M. D. rot, 2012
LW, Acryl,
30x30
480,-



M. D. schwarz, 2012
LW, Acryl,
30x30
480,-



M. D. weiss, 2012
LW, Acryl,
30x30
480,-



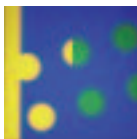
X Istrien, 2010
LW, Acryl,
60x120, Diptychon
1.200,-



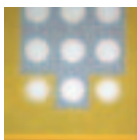
X auf Rot, 2010
Acryl, Goldbronze
60x20, Triptychon
480,-

TREPPE 2:

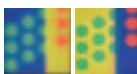
„Punktreihung“ ist ein Thema, das ich in Varianten immer wieder neu interpretiere.



Gelb und Grün dahinter, 2010
LW, Acryl,
80x80
1.200,-



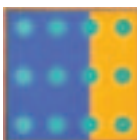
Neun Punkte, 2007
LW, Acryl,
80x80
1.200,-



Punktreihung, 2012
LW, Acryl,
40x80, Diptychon
1.200,-



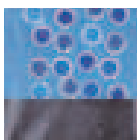
Punktreihung A, 2012
LW, Acryl,
40x40
500,-



Punktreihung B, 2012
LW, Acryl,
40x40
500,-



Punktreihung, 2015
P, Acryl,
30x30
380,-



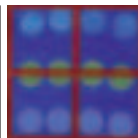
Punktreihung, 2015
P, Acryl,
30x30
380,-



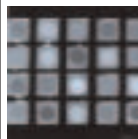
Punktreihung, 2015
P, Acryl,
30x30
380,-



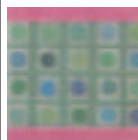
Dahinter 1, 2015
P, Acryl,
23x23
320,-



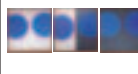
Dahinter 2, 2015
P, Acryl,
23x23
320,-



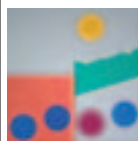
Auf Schwarz, 2015
P, Acryl,
22x22
320,-



Auf Pink, 2015
P, Acryl,
22x22
320,-



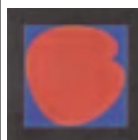
Sechs Punkte, 2011
LW, Acryl,
40x120, Triptychon
1.200,-



Punktkomposition, 2007
LW, Eitempera,
80x80
1.200,-

ETAGE 2:

zeigt Bilder aus den Werkgruppen
„Monatsformen“
und „Augenblick bitte“



Augustform 1, 2011
P, Acryl
24x24
380,-



Augustform 2, 2011
P, Acryl
24x24
380,-



Augustform 3, 2011
P, Acryl
24x24
380,-



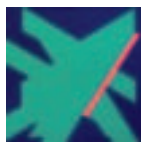
Septemberform 1, 2011
P, Acryl
24x24
380,-



Septemberform 2,
2011
P, Acryl
24x24
380,-



Märzform, 2011
P, Acryl
24x24
380,-



Maiform, 2011
P, Acryl
24x24
380,-



Aprilform, 2011
P, Acryl
24x24
380,-



Novemberform,
2011
P, Acryl
24x24
380,-



Juli form 1, 2011
P, Acryl
24x24
380,-



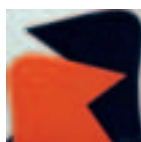
Juli form 2, 2011
P, Acryl
24x24
380,-



Juli form 3, 2011
P, Acryl
24x24
380,-



Februarform 1, 2011
P, Acryl
24x24
380,-



Februarform 2, 2011
P, Acryl
24x24
380,-



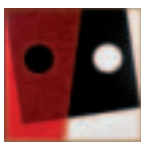
Februarform 2, 2011
P, Acryl
24x24
380,-



Stehle, 2010
MF, Büttencollage,
Tusche/Acryl
160x40
1.800,-



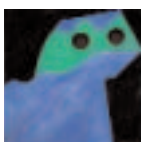
Augenblick bitte 1
2014
LW, Eitempera
80x80
1.800,-



Augenblick bitte 2
2014
LW, Eitempera
80x80
1.800,-



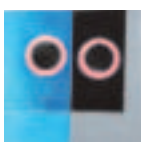
Augenblick 1, 2013
P, Aquarell/Acryl
24x24
380,-



Augenblick 2, 2013
P, Aquarell/Acryl
24x24
380,-



Augenblick 3, 2013
P, Aquarell/Acryl
24x24
380,-



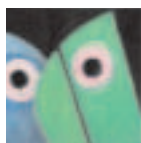
Augenblick 4, 2013
P, Aquarell/Acryl
24x24
380,-



Augenblick 5, 2013
P, Aquarell/Acryl
24x24
380,-



Augenblick 6, 2013
P, Aquarell/Acryl
24x24
380,-



Augenblick 7, 2013
P, Aquarell/Acryl
24x24
380,-



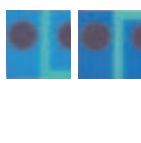
Augenblick 8, 2013
P, Aquarell/Acryl
24x24
380,-



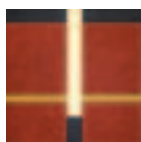
Augenblick A, 2015
Foto
Digitaldruck 1/1
50x70
380,-



Augenblick B, 2015
Foto
Digitaldruck 1/1
50x70
380,-

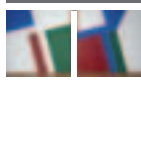


Guck mal, 2011
MF, Acryl
20x40, Diptychon
320,-



Aprilform, 2012
LW, Eitempera/Gold-
bronze, 80x80
1.800,-

Treppe 3:
"Auf Reisen gefunden" und
gesammelt, zu Hause im Atelier zu
neuen Bildformen umgesetzt.



Labin Istrien, 2009
LW, Acryl
60x120, Diptychon
1.200,-



Labin Komposition 1
2009, MF, Acryl
20x20
220,-



Labin Komposition 2
2009, MF, Acryl
20x20
220,-



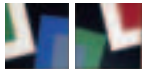
Labin Komposition 3
2009, MF, Acryl
20x20
220,-



Labin Komposition 4
2009, MF, Acryl
20x20
220,-



Labin Komposition 5
2009, MF, Acryl
20x20
220,-



Podol Istrien, 2007
LW, Acryl
40x80, Diptychon
1.200,-



Zwei Punkte vertikal
2009
LW, Eitempera
80x40
1.200,-



Je ein Quadrat, 2009
MF, Acryl
20x60, Triptychon
480,-



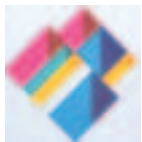
Je ein Quadrat, 2015
LW, Acryl
60x60
1.200,-



Form Gelb und Blau
2013, LW, Acryl
50x100, Diptychon
1.200,-



Schrägen, 2014
LW, Acryl
50x100, Diptychon
1.200,-



Schrägen, 2014
LW, Acryl
80x80
1.200,-

Etage 3:
„Auf die Spitze gestellt“
– Bildkompositionen mit Dreieck.



Über Eck, 2014
LW, Acryl
30x30
400,-



Über Eck, 2014
LW, Acryl
30x30
400,-



Über Eck, 2014
LW, Acryl
30x30
400,-



Über Eck, 2014
LW, Acryl
30x30
400,-



Über Eck, 2014
LW, Acryl
30x30
400,-



Über Eck, 2014
LW, Acryl
30x30
400,-



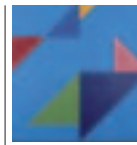
Über Eck, 2014
LW, Acryl
30x30
400,-



Über Eck, 2014
LW, Acryl
30x30
400,-



Über Eck, 2014
LW, Acryl
50x50
600,-



Dreiecke, 2015
LW, Acryl
80x80
1.200,-



Dreiecke, 2015
LW, Acryl
50x50
600,-



Dreiecke, 2015
LW, Acryl
50x50
600,-



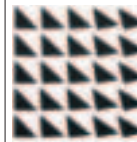
Dreiecke, 2015
LW, Acryl
50x50
600,-



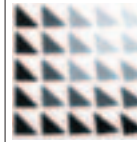
Dreiecke, 2015
LW, Acryl
50x50
600,-



Dreiecke, 2015
LW, Acryl
50x50
600,-



Dreiecke Schwarz
2015, P, Collage
60x60
600,-



Dreiecke Verlauf
2015, P, Collage
60x60
600,-



Dreiecke bunt
2015, P, Collage
60x60
600,-



Dreieck-Variation
2014, LW, Acryl
je 40x40, 4-teilig
1.200,-

Casino:

im Casino sehen Sie nochmals
Vertreter der Werkgruppen
"Monatsformen"
"Augenblick bitte"
"Auf Reisen gefunden"



Juniform, 2003
LW, Eitempera
Seidenpapier
100x150, Diptychon
2.200,-



Rhone abwärts,
2009
LW, Eitempera
180x60, Triptychon
2.200



Augenblick bitte,
2015
LW, Acryl
100x150, Diptychon
2.200



Hohenacker, 2005
LW, Acryl
60x60
1.200,-



Pula Istrien, 2007
LW, Acryl
60x60
1.200,-

LW = Leinwand

P= Papier

MF= Mikrofaserplatte

Maße in cm

Die Abbildungen sind nicht maßstäblich dargestellt.

Der Bildimpuls

Jede Form hat ihren Ursprung
in der Natur. (Alfred Hrdlicka)

Völlig unerheblich was beim
einzelnen Bild der Impulsgeber
war. Es wird durch Reduktion,
Formveränderung und Neu-
anordnung, durch Farbgebung,
Darstellungstechnik und, kaum
zu glauben, auch bei scheinbar
sehr freier Komposition durch
einen Gestaltungsraster so
weit verändert, dass sich dem
Betrachter ein völlig neues Bild
mit bloßem ästhetischem
Charakter zeigt.

Ein Bild an sich.

Die Punktziehung

Diese Werkgruppe nahm bereits
1997 ihren Anfang. Immer
wieder greife ich dieses Thema
auf, variere es in Technik und
Bildgröße, der Farbauftrag mal
eine feine Lasur oder opak,
gedruckt oder gemalt.
Die Punkte erscheinen in ordent-
licher Reihung oder mischen
sich scheinbar völlig willkürlich,
konfettigleich auf dem Format.
Mal sind sie bunt, mal komple-
mentär, oft monochrom.

Das Spiel ein grenzenloses, nie
endendes Experiment.

Die Monatsform

Aufgabe von mir an mich:

jeden Tag ist eine Tagesform
zu entwerfen. Zwölf Personen
durften jeweils eine Tagesform
des jeweiligen Monats auswäh-
len – mit dieser gewählten
Form und einer Farbvorgabe
der Helfer arbeite ich seit 2002
an diesem Thema. Es sind
bereits zahlreiche Bildvarianten
entstanden, es geht immer
weiter, abgeschlossen ist diese
Werkgruppe noch lange nicht.

Mein Helferkreis:

ein Ingenieur, ein Künstler-
kollege, eine Theologin, ein
Oberbürgermeister, ein Freund,
Zwillingschwwestern, meine
Schwiegermutter, meine Frau,
ein Galerist, M., ein Arzt, ein
Richter.

Finden und erfinden

Die Formfindung ist ein zentra-
les Thema meiner Arbeit.
Vielfältig sind die Methoden,
ganz unterschiedlich die Wege,
die zu Bildergebnissen führen.
Auf Reisen suche ich nach
Formen und Gegebenheiten,
die sich zu einem neuen Bild
gestalten lassen oder ich ver-
suche durch methodische
Schritte im Atelier interessante
Formelemente zu entwickeln,
die über Maltechnik und
Komposition ein Bild ergeben.

Biografie

Hans Komm

1947 geboren in Schwäb. Hall

1965-1968

Lehrzeit als graf. Zeichner

1970-1974

Grafik-Design-Studium an der
Staatl. Akademie der
Bildenden Künste Stuttgart

1970-1974

Schüler und Mitarbeiter von
Prof. Anton Stankowski

Grafik-Designer in verschiede-
nen Agenturen

1978-2008

Grafik-Design und freie
Druckgrafik im eigenen Atelier
in Fellbach

1977-2007

Mitglied im VBKW

1983-2013

Dozent für Grafik-Design
an der Kolping Akademie

1994

Gründung Atelier Druckpunkt,
eine Ateliergemeinschaft mit
Sabine Sulz, hier entstehen
Künstlerbücher und
Druckgrafiken

seit 2008

Grafik-Design, Druckgrafik und
Malerei im neuen Atelier in
Geradstetten

2015

Eröffnung Galerie Komm
in Geradstetten
– eine Erzeugergalerie

Ausstellungen

... in Clichy (Frankreich),
Schorndorf, Reutlingen,
Göppingen, Stuttgart, Sontheim,
Heimsheim, Waiblingen,
Fellbach, Erba (Italien), Stäfa
(Schweiz), Landesbibliothek
des Kantons Glarus, Grünsfeld,
Stadtbücherei und Rathaus
Fellbach, Fellbacher Bank,
Münsingen ...

Bücher

Regletten und Verschiedenes
- 1991

Sabine Sulz/Hans Komm
Lesezeichen - 1994

XYZ - 1995

Da steht einer und der ist blau
- 1998

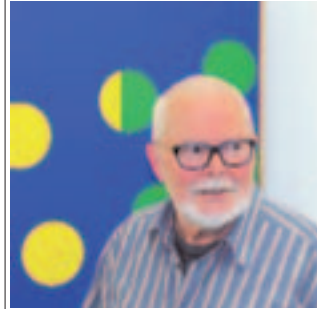
Er ist ich. Er ist Sie. Du bist Er.
- 2000

Komm und Kollegen
It's not nothing
- 2001

Vier Mitteilungen von M.
- 2002

H. Komm/H.A. Zirkelbach
Bilder und Radierungen
- 2005

...



**“Interessante Formen zu
suchen, zu finden, sie
ihrer Bedeutung zu ent-
ledigen und zu ästheti-
schen Bildkompositionen
zu formen ist eine
außerordentlich span-
nende Sache.”**

Hans Komm



Druckhaus
Waiblingen

Gewerbegebiet
Ameisenbühl
Albrecht-Villinger-Straße 10
71332 Waiblingen



Hans Komm
Schönbühlstraße 37
73630 Geradstetten

Telefon 07151-74188
kommhg@gmail.com